

PROYECTO COACT

¿QUÉ PASA RIACHUELO?

Justicia Ambiental en la Cuenca Matanza-Riachuelo

Guillermina Actis

Centro de Investigaciones para la Transformacion

EEyN-UNSAM

CoAct

Un proyecto global

- 9 organizaciones (universidades y ONGs)

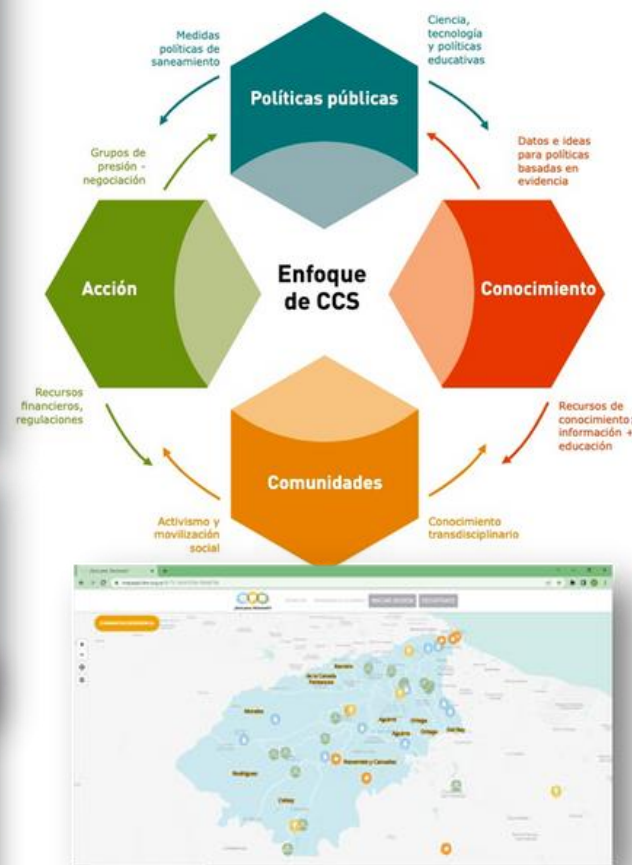
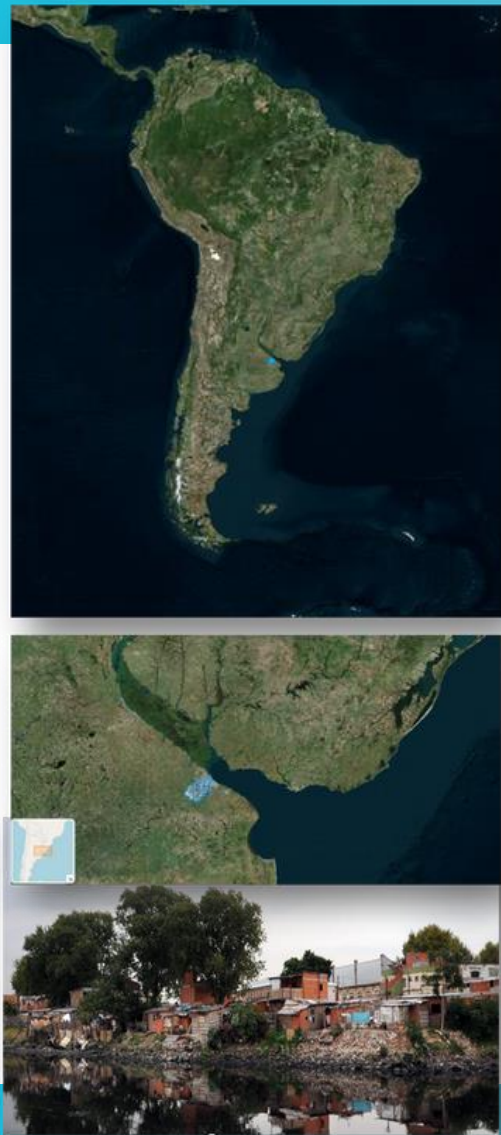
Ciencia ciudadana para problemáticas sociales:

- Salud Mental (Barcelona)
- Empleo joven (Viena)
- Justicia Ambiental (Buenos Aires)
- Género (Europa del Este)

CIENCIA CIUDADANA SOCIAL
“Investigación participativa co-diseñada e impulsada directamente por un grupo de ciudadanxs que comparten una preocupación social” orientada a “proponer medidas científicamente fundamentadas para promover el cambio social”



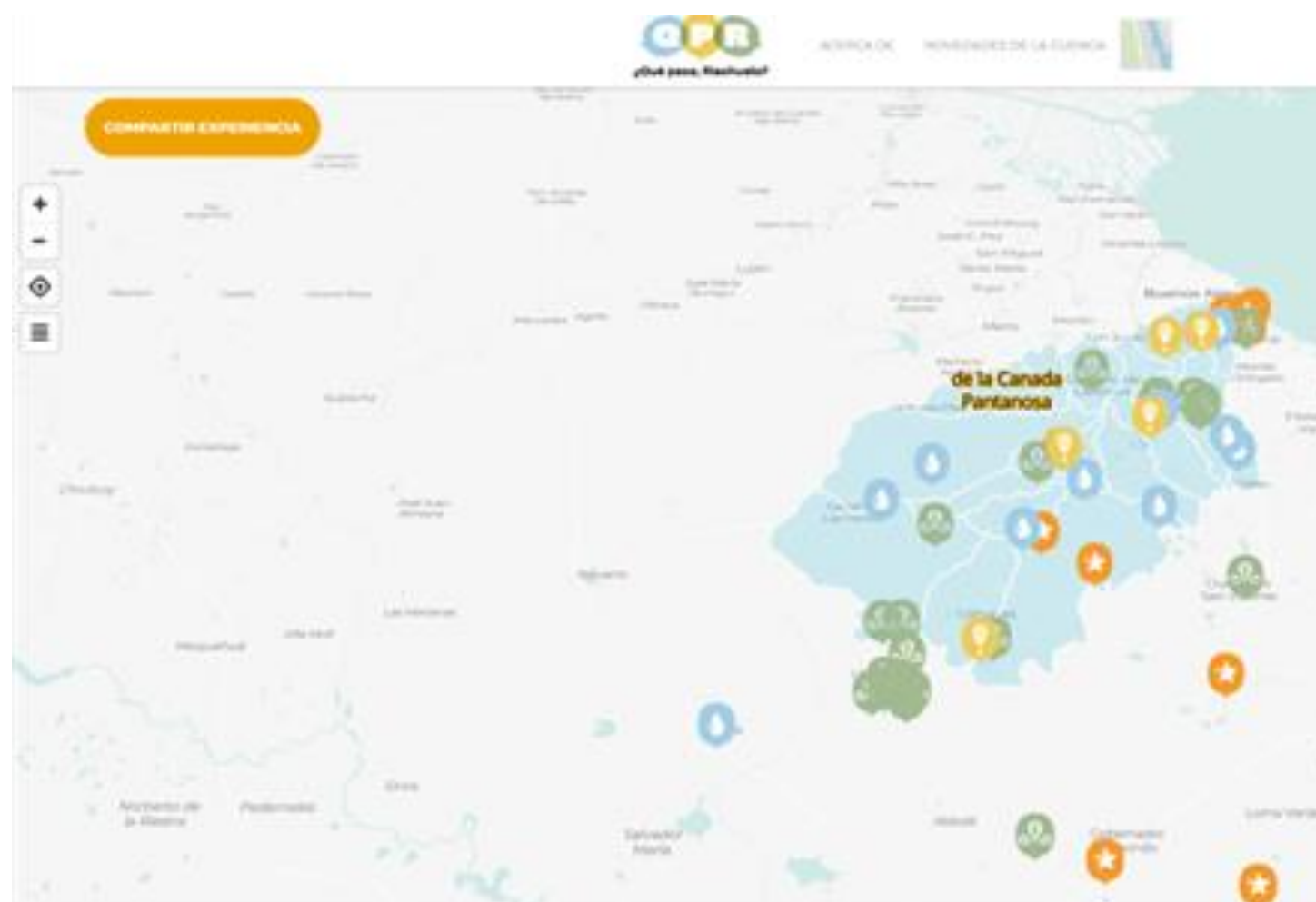
CoAct-Justicia Ambiental en el Riachuelo



Objetivo: Promover herramientas de ciencia ciudadana para la justicia ambiental:

- Relanzamiento de la plataforma digital QPR (¿Qué pasa Riachuelo?) - Diseño colaborativo de una plataforma de código abierto de datos generados por ciudadanos sobre riesgos socioambientales
- Promover acciones transformadoras y de educación ambiental

¿QUÉ PASA RIACHUELO?



Plataforma **digital** para la generación de **datos ciudadanos** sobre **temáticas socioambientales** en la Cuenca

Matanza Riachuelo

2 temas [activos]: **calidad de agua** y **áreas naturales**

Calidad de Agua



Tipo de información ciudadana

- *datos observables del agua superficial*
- *datos hidrográficos*
- *percepciones y experiencias sobre la calidad del agua*

Usos posibles de la información de QPR

CIENCIA

- *ampliación de análisis espacio-temporales*
- *evaluación de políticas públicas*

COMUNIDADES

- *educación ambiental y científica*
- *concientización*
- *visibilización*
- *monitoreo y prevención*

POLÍTICA

- *monitoreo*
- *identificación de fuentes contaminantes*

Áreas Naturales



Tipo de información ciudadana

- *patrimonio biológico y cultural*
- *amenazas*
- *usos y memorias*
- *procesos de protección*

Usos posibles de la información de QPR

CIENCIA

- *estudio de ordenamiento territorial*
- *sistemas/estrategias de protección en contextos urbanos*
- *escala cuenca*

COMUNIDADES

- *educación ambiental y científica*
- *concientización*
- *visibilización*
- *monitoreo y prevención*
- *articulación y movilización*

POLÍTICA

- *diagnóstico y monitoreo*
- *planificación corredor biocultural*
- *definición de nuevas categorías de protección según usos*

QPR en CoAct

2 Ciclos de Ciencia Ciudadana Social

2020-2022

2023-2024

Ciclo I (2020-2022) - Codiseño

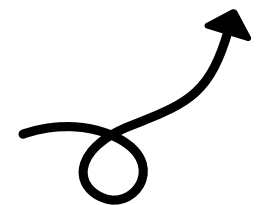


identificación de actores, definición de propósitos y selección de temas de J.A.

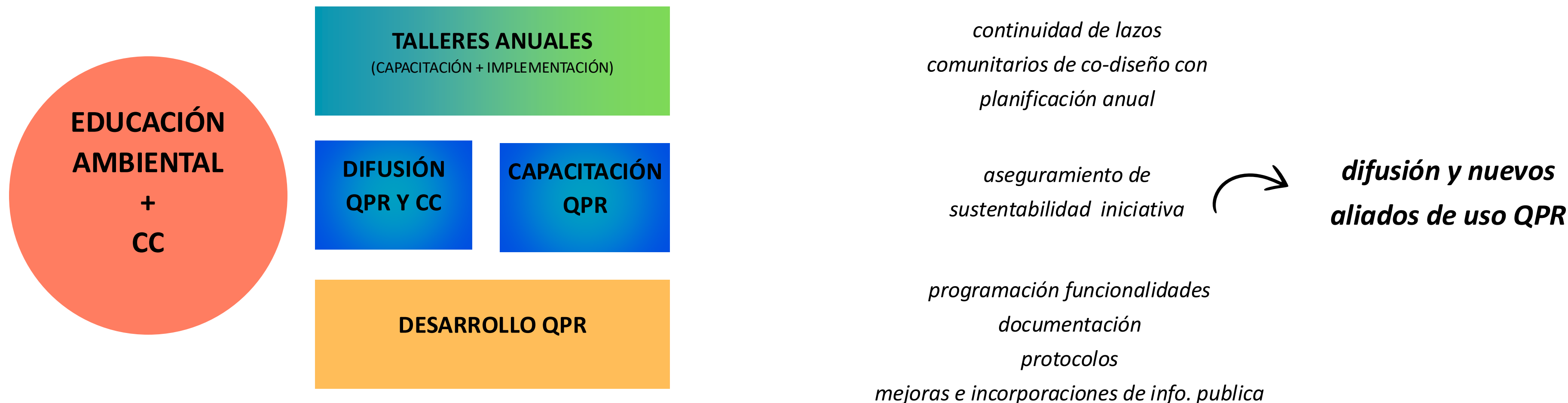
diseño y desarrollo de talleres para co-diseño de instrumentos de cada tema

“traducción” de co-diseño para desarrollo de prototipo de plataforma

testeo de prototipo QPR

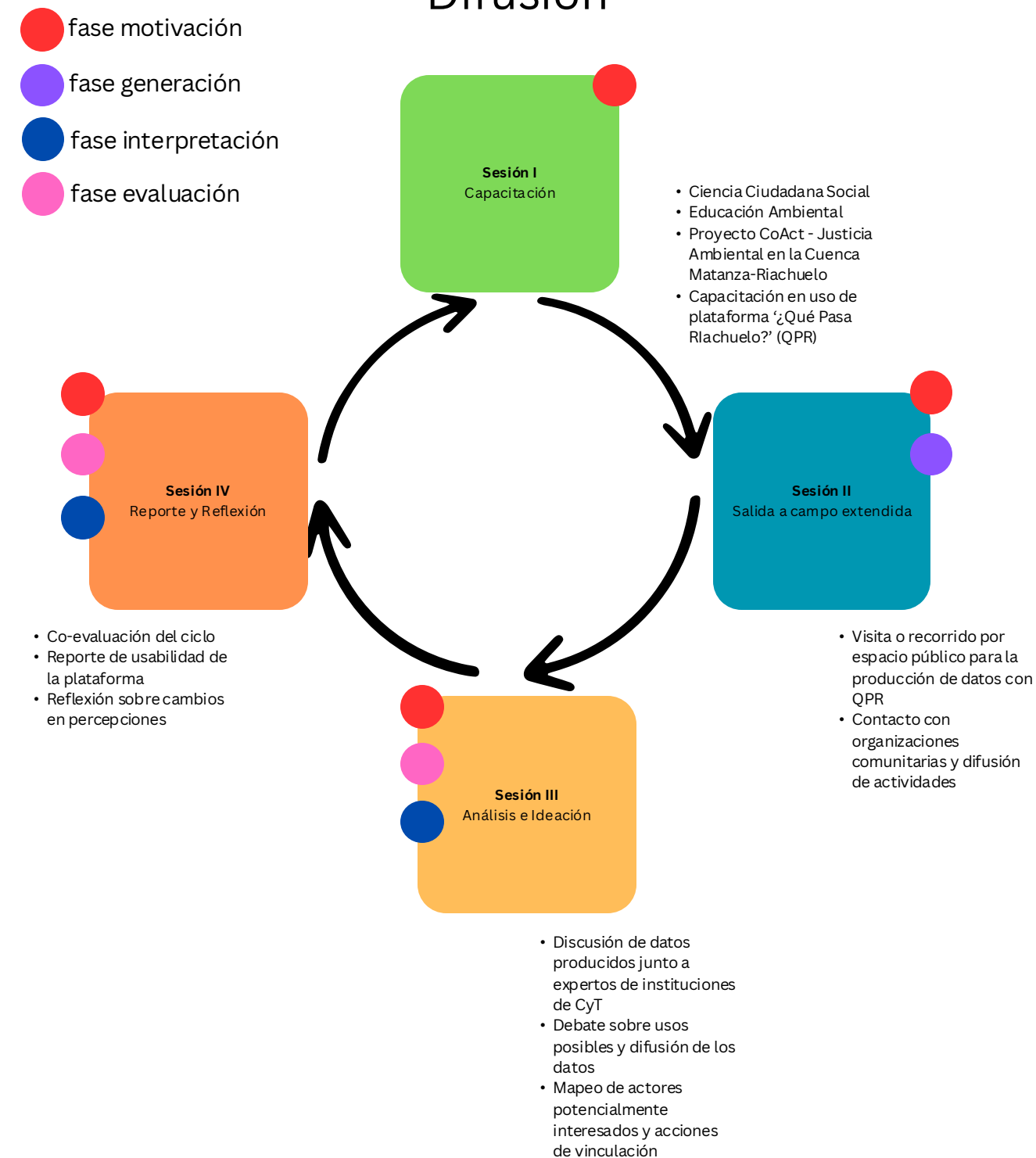


Intermedio (2023) - Fortalecimiento comunitario



Ciclo II (2024) - Implementación

OE - Intervención +
Difusión



*autonomización de implementación
comunitaria de QPR*

*acciones de transformación con QPR
(producción y análisis de datos +
generación de conocimiento)*

- *identificación de **efectos de participación** para codiseño de actividades*
- *definiciones de **gobernanza de datos QPR***

- *difusión y lazos académicos (Circulo de Estudios UNSAM, participación proyectos CC en talleres)*
- *difusión y lazos comunitarios (Recursero Docente)*
- *financiamiento / alianzas (OEDP)*



QPR 2023

PRINCIPALES USOS

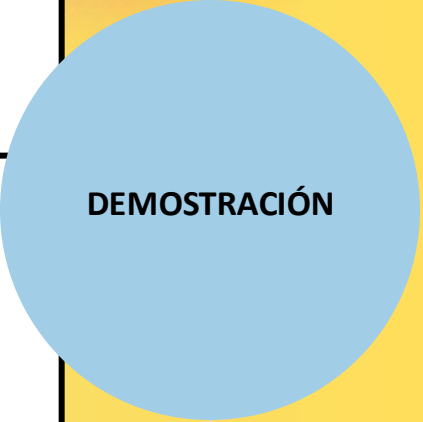
- *Talleres Anuales*
- *Capacitación y Difusión CC y EA*
- *Usos “autónomos”*



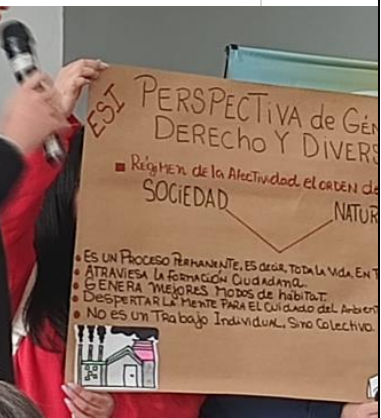
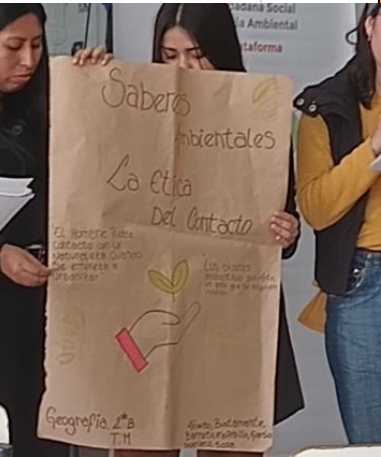
Talleres Anuales



LOCALIDAD	Virrey del Pino	Valentín Alsina
SESIONES	5	4
PARTICIPANTES	14 docentes	45 participantes a lo largo de las 4 sesiones
SALIDAS	1 – 15 participantes (docentes + miembros organizaciones activistas)	1 – 20 participantes (conjunto con Junta de Estudios Historicos + La Placita)



Difusión EA y CC



CHARLA CC Y EA	CAPACITACIÓN USO QPR	CHARLAS COACT
ISFD 82 Jornadas ESI > 60 personas	ISFD 82 Jornadas de Investigación y Divulgación académica 20 personas	Jornadas FFyL - Paco Urondo Noche de los Museos - JEHVRVL
Presentación de QPR como herramienta de ciencia ciudadana para educación ambiental	Taller de demostración y exploración QPR y elaboración de secuencias didácticas	Presentación de QPR como parte de discusiones sobre CoAct

PRESENTACIÓN

DEMOSTRACIÓN



QPR 2024

PRINCIPALES USOS

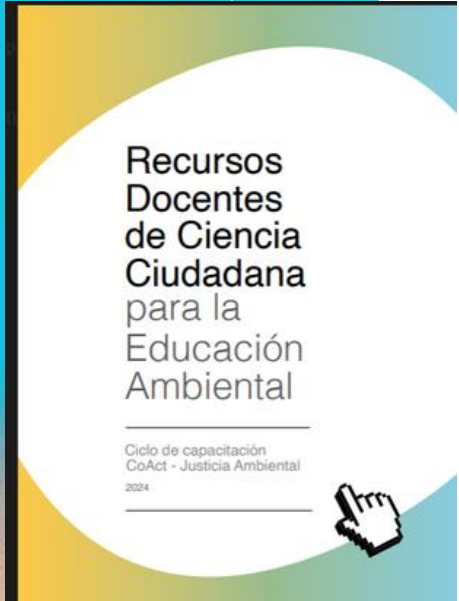
- *Talleres Anuales Bibliotecas Populares*
- *Revisión: efectos de participación + gobernanza + exploración de imaginarios*

DESAFIOS

- *Sostenibilidad técnica de la plataforma*
- *Sostenibilidad de los equipos*
- *Urgencias territoriales*



Talleres Anuales



LOCALIDAD	Virrey del Pino	Valentín Alsina
SESIONES	4	2
PARTICIPANTES	17 docentes + inspectoras	30 participantes a lo largo de las 2 sesiones
SALIDAS	14 participantes (docentes + miembros organizaciones activistas)	5 participantes en taller de escucha situada e identificación de imaginarios de la cuenca

PRESENTACIÓN

DEMOSTRACIÓN

USO EN CAMPO ASISTIDO

CO-ESCRITURA DE RECURSERO

PIEZA AUDIOVISUAL + DOCUMENTACIÓN HIDRÓFONOS



Aprendizajes sobre aspectos éticos

- Importancia de las **redes de apoyo y discusión** para desarrollo de **capacidades** (especialmente cuando no hay espacios institucionalizados o estos abordan los procesos de consentimiento informado burocráticamente)
- Reconceptualizar los aspectos éticos como **oportunidades de conversación**: podrían fallar nuestras expectativas, pero aun así surgir opciones co-construidas
- La **apertura** debe comenzar **en los equipos de investigación**: ofrecer **transparencia** sobre las propias intenciones y limitaciones, y **permeabilidad** a las de quienes participan ofreciendo escucha y tiempo para que puedan compartir sus opiniones e intereses.
- **Sistematización** de procesos de **iteración y reflexividad**
- **Humildad cultural**: no temer a los errores, serán cometidos y es clave **permanecer disponibles a la atención y cuidado** que se nos demandara en estas investigaciones

¡GRACIAS!

GUILLERMINA ACTIS (GACTIS@UNSAM.EDU.AR)